



# TRAVAUX

## Rue Robert Espagne

du 11 mars au 28 juin 2024

Information  
Riverains



CHÂLONS  
EN CHAMPAGNE

Madame, Monsieur,

Les travaux de déploiement du réseau de chaleur urbain de la ville de Châlons-en-Champagne démarrent dans votre quartier.  
Consciente des perturbations que ceux-ci vont engendrer au quotidien, Cloé, entreprise Délégitaire en charge du déploiement du réseau de chaleur, met tout en œuvre pour réduire au maximum leur impact.








Pour faciliter la circulation, vous trouverez sur ces cartes, les nouvelles zones concernées et les itinéraires de circulation que vous pourrez emprunter durant cette période.  
Veuillez noter que les dates des travaux indiquées ci-contre sont prévisionnelles et peuvent évoluer selon les contraintes rencontrées.

Après remise en circulation de la rue, la réfection définitive des enrobés sera réalisée sous un délai d'un mois (durée d'intervention de deux jours).

Cloé et ses équipes vous garantissent l'accès aux commerces, administrations, institutions, écoles...

Retrouvez toute l'actualité des travaux sur le site :  
<https://rezomee.fr/cloe/>

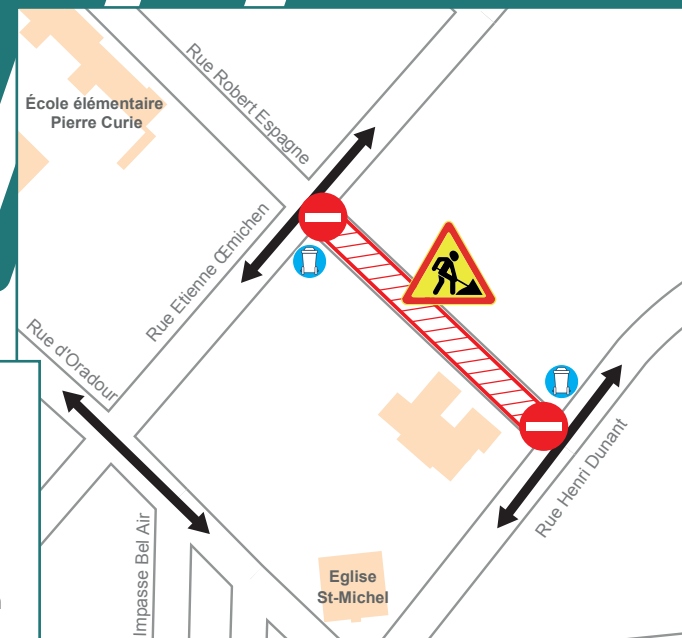
L'équipe de Cloé vous remercie de votre compréhension et vous prie de l'excuser pour cette période de gêne occasionnée.

- |   |   |   |                                |
|---|---|---|--------------------------------|
|  | <b>Zone d'emprise de travaux</b>                |  | <b>Sens de circulation</b>     |
|  | <b>Route barrée</b>                             |  | <b>Passage sur tôle</b>        |
|  | <b>Entrée école élémentaire</b>                 |  | <b>Entrée école maternelle</b> |
|  | <b>Point de collecte sans bacs temporaires*</b> |   |                                |

\*Les riverains sont invités à ramener leurs propres bacs les jours de collecte habituelle et venir les reprendre.

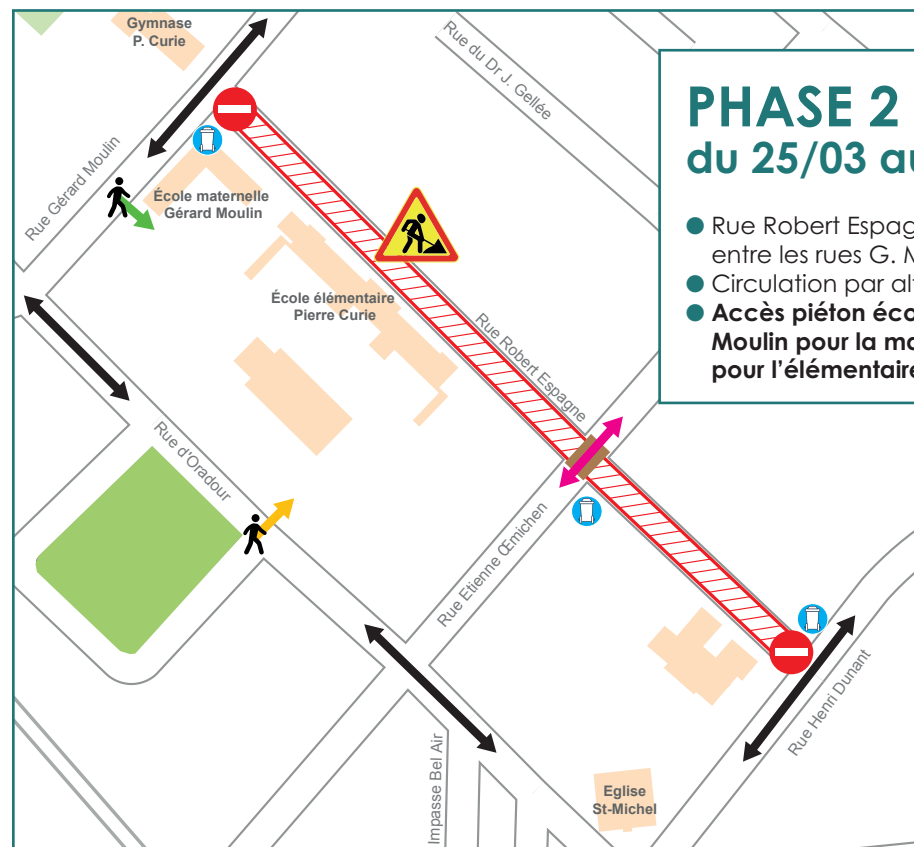
## PHASE 1 du 11 au 22/03/2024

- Rue Robert Espagne barrée entre les rues E. Cœmichen et H. Dunant
- Circulation par alternat rue E. Cœmichen



## PHASE 2 du 25/03 au 28/06/2024

- Rue Robert Espagne barrée entre les rues G. Moulin et H. Dunant
- Circulation par alternat rue E. Cœmichen
- Accès piéton écoles maintenu rue Gérard Moulin pour la maternelle et rue d'Oradour pour l'élémentaire





## Le réseau de chaleur urbain Cloé en quelques mots.

ENGIE Solutions et la Société Champenoise d'Energie (SCE) se sont associées pour créer Cloé, société qui porte le projet de construction et d'exploitation du nouveau réseau de chaleur de Châlons-en-Champagne.

Il s'agit d'un engagement fort pour la transition énergétique du territoire puisque dès 2024, 10 000 équivalents logements châlonnais auront accès à une énergie renouvelable et compétitive. Celle-ci optimisera les ressources locales avec plus de 70 % de chaleur issue de la valorisation énergétique des déchets ménagers châlonnais. De plus, grâce au biogaz produit localement, Cloé permet aux clients qui le souhaitent de souscrire à une offre 100 % décarbonée et locale : une première en France.

Long de 33 km et livrant 103 GWh\* par an, le réseau de chaleur châlonnais desservira l'ensemble des quartiers de Châlons-en-Champagne et alimentera tant des équipements publics comme le Centre hospitalier que des logements collectifs. Les travaux ont commencé durant l'été 2021 pour une livraison de chaleur renouvelable aux premiers clients fin 2022.

En déployant le projet de réseau de chaleur, Cloé accompagne la Ville de Châlons-en-Champagne dans son ambition de devenir une ville "zéro carbone" et évitera le rejet à l'atmosphère de 17 000 t de CO<sup>2</sup> chaque année.

\* Giga-Watt heure utile

### contact et infos

06 72 10 36 70

[laurence.valentin@external.engie.com](mailto:laurence.valentin@external.engie.com)

Retrouvez toute l'actualité des travaux  
sur le site internet ou le Facebook Cloé :

<https://rezomee.fr/cloe/>

